

ÁTICO DÚPLEX

TIPOLOGÍA

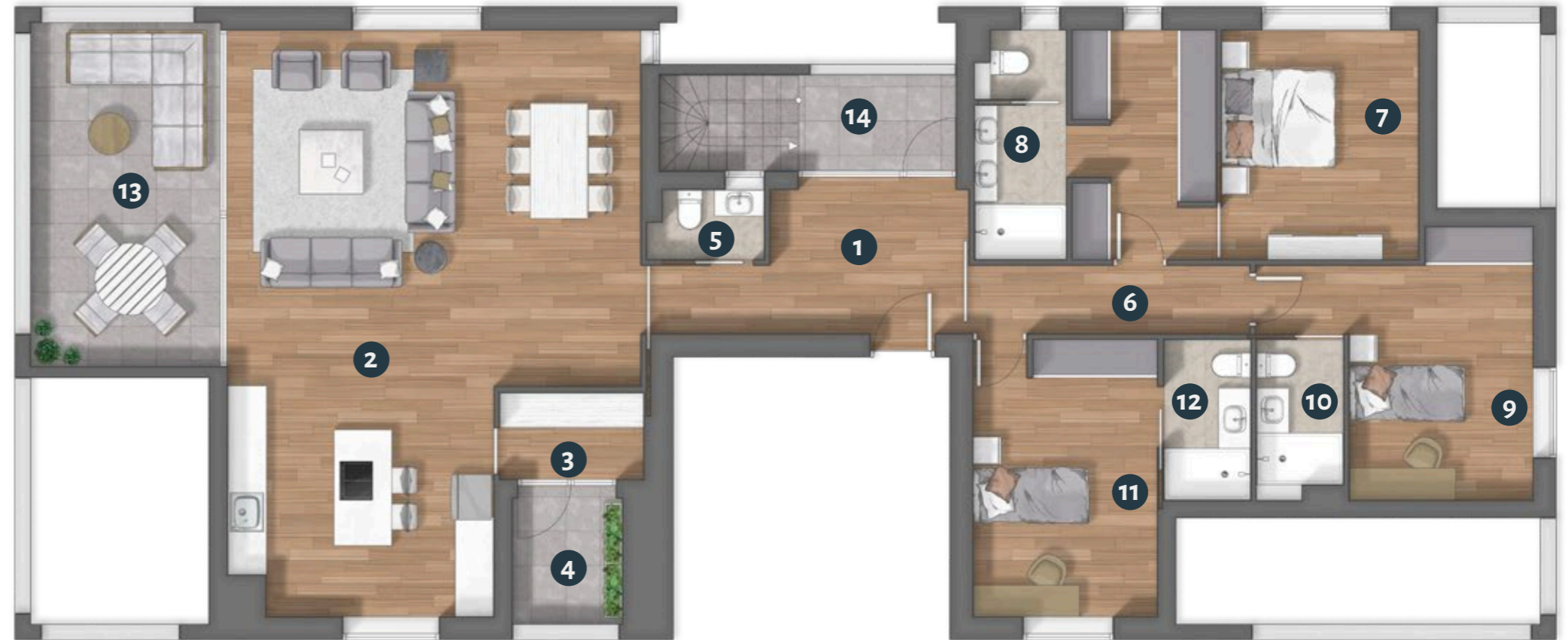
BLOQUES 1, 2 y 3

ESPACIOS INTERIORES

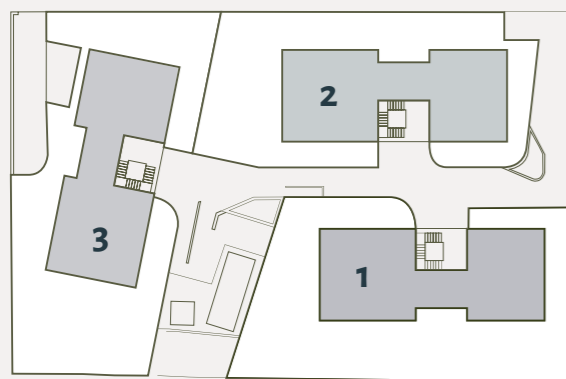
1 Recibidor	9.80 m ²
2 Salón - comedor - cocina	50.10 m ²
3 Despensa	3.10 m ²
4 Tendedero	3.30 m ²
5 Aseo	2.00 m ²
6 Distribuidor	4.62 m ²
7 Dormitorio 1	18.71 m ²
8 Baño 1	4.85 m ²
9 Dormitorio 2	12.93 m ²
10 Baño 2	3.37 m ²
11 Dormitorio 3	12.24 m ²
12 Baño 3	3.34 m ²
13 Terraza 1	15.30 m ²
14 Terraza 2	6.90 m ²
15 Azotea	64.01 m ²

TOTAL SUPERFICIE ÚTIL INTERIOR 148.97 m²

TOTAL SUPERFICIE CONSTRUIDA 189.83 m²



Calle Doctor Balmis



Los siguientes planos e imágenes no tienen valor contractual y podrán experimentar variaciones por exigencias técnicas, legales, administrativas o a iniciativas de los arquitectos directores de las obras sin que ello implique menoscabo del nivel de calidades. Todo el mobiliario y ajardinamiento es meramente decorativo, no formando parte del proyecto ni de la memoria de calidades del proyecto.