

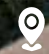
LOS JARDINES
DE GARELLANO

azevo

*“Nuestro hogar es
donde nos aman.”*

DALAI LAMA

Bienvenidos a un exclusivo concepto residencial donde la arquitectura y la naturaleza se combinan para crear espacios únicos... y disfrutar de la vida.

 Aravaca, Madrid

LOS JARDINES DE GARELLANO

LOS JARDINES DE GARELLANO



VIVIR CON CALIDAD

Propiedades que cuidan cada detalle y ofrecen los mejores acabados, combinando lujo y eficiencia para garantizar la máxima calidad.

BIENVENIDOS A VUESTRO NUEVO HOGAR

azevo.es

Conjunto de 4 chalets pareados unifamiliares de 3 y 4 dormitorios, 3 baños y cocina completamente equipada con los máximos niveles de calidad, ubicados en un **enclave privilegiado rodeado de zonas verdes** y una gran variedad de servicios. Construcción sostenible mediante aislamiento térmico e hidrófugo de alta calidad, y sistema de aerotermia para la climatización que resuelve de modo sostenible el agua caliente sanitaria, la calefacción por suelo radiante y el agua fría para el suelo refrescante.



LOS JARDINES
DE GARELLANO

azevo

ESPACIOS ÚNICOS

Diseño moderno con amplias estancias, 3-4 dormitorios, 3 baños y cocina equipada con electrodomésticos de primeras marcas.





LOS JARDINES
DE GARELLANO

AHORRO ENERGÉTICO

Un hogar con eficiencia en materiales y arquitectura.

Construcción sostenible con calificación energética A, climatización mediante sistema de aerotermia, suelo radiante y aislamiento térmico y energético de alta densidad.



LOS JARDINES
DE GARELLANO

CHALETS PAREADOS

Aravaca, Madrid.

Viviendas de lujo con jardín y piscina privados, solárium con pérgola y dos plazas de aparcamiento.



LOS JARDINES
DE GARELLANO

LOCALIZACIÓN

La promoción está situada en la Calle Batalla de Garellano, en el exclusivo distrito de Aravaca (Madrid). Un entorno familiar donde desconectar y disfrutar de la tranquilidad de tu hogar, con numerosos servicios alrededor, parques, colegios,... y una excelente conexión por coche y transporte público con el centro de la capital.



LOS JARDINES
DE GARELLANO

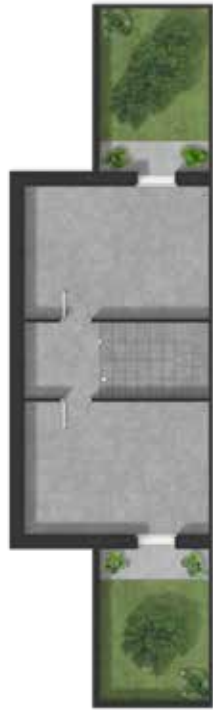
TIPOLOGÍAS

Disfruta de la privacidad en un entorno único.

Los Jardines de Garellano está formado por 4 chalets pareados unifamiliares de 3 y 4 dormitorios, con amplios ventanales que conectan el interior con el exterior.



VIVIENDA 1



PLANTA SÓTANO

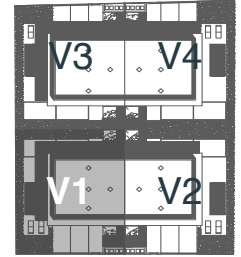


PLANTA BAJA

ENTRADA
C/ BATALLA DE GARELLANO 9A



PLANTA PRIMERA



PLANTA SÓTANO

Cuarto de instalaciones	17,19 m ²
Cuarto piscina y jardín	17,19 m ²
Distribuidor Sotano	4,07 m ²
Patio inglés 1	11,70 m ²
Patio inglés 2	12,62 m ²

PLANTA BAJA

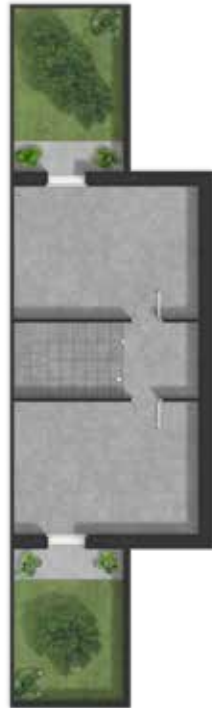
Hall distribuidor	8,93 m ²
Salón	28,34 m ²
Despacho	9,25 m ²
Aseo	1,75 m ²
Comedor	14,63 m ²
Cocina	15,22 m ²
Porche	36,12 m ²
Aparcamiento	25,02 m ²

PLANTA PRIMERA

Distribuidor	7,98 m ²
Dormitorio 1	11,59 m ²
Vestidor	8,12 m ²
Baño 1	5,44 m ²
Dormitorio 2	12,58 m ²
Dormitorio 3	13,28 m ²
Baño 2	5,24 m ²
Sala de estar	13,34 m ²

TOTAL SUPERFICIE ÚTIL	299,39 m²
TOTAL SUPERFICIE CONSTRUIDA	392,01 m²
TOTAL SUPERFICIE PARCELA	296,36 m²

VIVIENDA 2



PLANTA SÓTANO

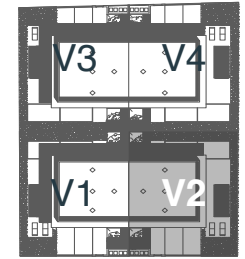


PLANTA BAJA

ENTRADA
C/ BATALLA DE GARELLANO 9B



PLANTA PRIMERA



PLANTA SÓTANO

Cuarto de instalaciones	17,19 m ²
Cuarto de piscina y jardín	17,19 m ²
Distribuidor Sotano	4,07 m ²
Patio inglés 1	11,70 m ²
Patio inglés 2	12,62 m ²

PLANTA BAJA

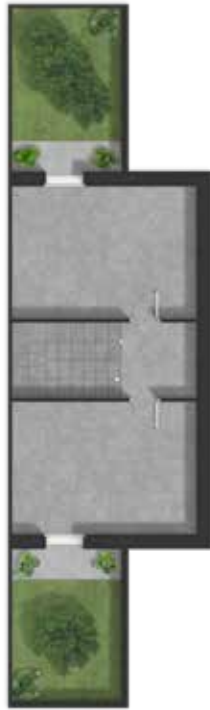
Hall distribuidor	8,93 m ²
Salón	28,34 m ²
Despacho	9,25 m ²
Aseo	1,75 m ²
Comedor	14,63 m ²
Cocina	15,22 m ²
Porche	36,12 m ²
Aparcamiento	25,13 m ²

PLANTA PRIMERA

Distribuidor	7,98 m ²
Dormitorio 1	11,59 m ²
Vestidor	8,12 m ²
Baño 1	5,44 m ²
Dormitorio 2	12,58 m ²
Dormitorio 3	13,28 m ²
Baño 2	5,24 m ²
Sala de estar	13,34 m ²

TOTAL SUPERFICIE ÚTIL	299,50 m²
TOTAL SUPERFICIE CONSTRUIDA	392,12 m²
TOTAL SUPERFICIE PARCELA	295,87 m²

VIVIENDA 3



PLANTA SÓTANO

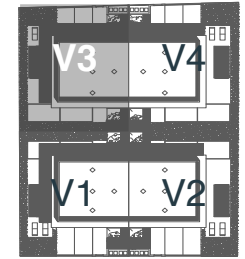


PLANTA BAJA

ENTRADA
C/ FEDERICO ROMERO 10A



PLANTA PRIMERA



PLANTA SÓTANO

Cuarto de instalaciones	17,19 m²
Cuarto de piscina y jardín	17,19 m²
Distribuidor Sotano	4,07 m²
Patio inglés 1	11,70 m²
Patio inglés 2	12,62 m²

PLANTA BAJA

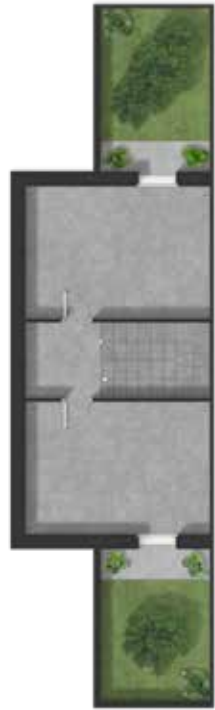
Hall distribuidor	8,93 m²
Salón	28,34 m²
Despacho	9,25 m²
Aseo	1,75 m²
Comedor	14,63 m²
Cocina	15,22 m²
Porche	36,12 m²
Aparcamiento	25,39 m²

PLANTA PRIMERA

Distribuidor	7,98 m²
Dormitorio 1	11,59 m²
Vestidor	8,12 m²
Baño 1	5,44 m²
Dormitorio 2	12,58 m²
Dormitorio 3	13,28 m²
Baño 2	5,24 m²
Sala de estar	13,34 m²

TOTAL SUPERFICIE ÚTIL	299,76 m²
TOTAL SUPERFICIE CONSTRUIDA	392,36 m²
TOTAL SUPERFICIE PARCELA	298,15 m²

VIVIENDA 4



PLANTA SÓTANO

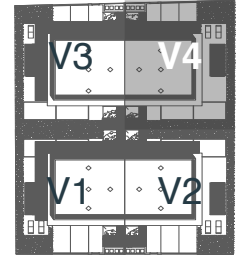


PLANTA BAJA

ENTRADA
C/ FEDERICO ROMERO 10B



PLANTA PRIMERA



PLANTA SÓTANO

Cuarto de instalaciones	17,19 m²
Cuarto de piscina y jardín	17,19 m²
Distribuidor Sotano	4,07 m²
Patio inglés 1	11,70 m²
Patio inglés 2	12,62 m²

PLANTA BAJA

Hall distribuidor	8,93 m²
Salón	28,34 m²
Despacho	9,25 m²
Aseo	1,75 m²
Comedor	14,63 m²
Cocina	15,22 m²
Porche	36,12 m²
Aparcamiento	27,48 m²

PLANTA PRIMERA

Distribuidor	7,98 m²
Dormitorio 1	11,59 m²
Vestidor	8,12 m²
Baño 1	5,44 m²
Dormitorio 2	12,58 m²
Dormitorio 3	13,28 m²
Baño 2	5,24 m²
Sala de estar	13,34 m²

TOTAL SUPERFICIE ÚTIL	301,85 m²
TOTAL SUPERFICIE CONSTRUIDA	394,46 m²
TOTAL SUPERFICIE PARCELA	304,97 m²

MEMORIA DE CALIDADES

CIMENTACIÓN

Zapatas corridas de hormigón armado.

ESTRUCTURA

Estructura de muros de hormigón armado en sótanos, pilares metálicos y forjados de hormigón en planta baja y primera.

CUBIERTAS

Cubierta invertida y plana.

Aislamiento térmico, hidrófugo y acabado en grava.

FACHADA

Fachada texturizada con acabado estriado o similar a definir por la Dirección Facultativa.

CARPINTERÍA EXTERIOR

Carpinterías de aluminio lacado.

CARPINTERÍA INTERIOR

Armarios modulares con puertas abatibles en tableros de melanina, acabado textil de 16mm y frentes lacados en blanco.

TABIQUERÍA

Tabiquería de doble placa de yeso laminado sobre estructura metálica de acero galvanizado.

PAVIMENTOS

Planta baja: solado porcelánico rectificado para interior, hormigón semipulido para exterior.

Planta primera: solado porcelánico rectificado.

ELECTRICIDAD

Cuadro eléctrico con protecciones de primera calidad.

Vídeo portero electrónico con cámara de acceso a la vivienda.

Interruptores Jung o similar.

COCINA

Electrodomésticos de primeras marcas.

Encimera de cocina de Silestone o similar de color blanco con acabado mate o brillo.

Fregadero de acero inoxidable bajo encimera.

BAÑOS

Lavabo cerámico sobre encimera Duravit o similar de color blanco equipado con grifería monomando.

Taza de inodoro de tanque bajo en porcelana sanitaria.

Plato de ducha rectangular a medida de resina con fondo antideslizante, grifería termostática mural con acabado cromado.

Alicatado de gres porcelánico en la zona de la ducha y friso de 1 metro en el resto de tabiques.

FONTANERÍA Y SANEAMIENTO

Tuberías de polietileno reforzado con control independiente por zonas.

CLIMATIZACIÓN

Sistema de aerotermia que resuelve de modo sostenible el agua caliente sanitaria, la calefacción por suelo radiante y el agua fría para el suelo refrescante.

TELECOMUNICACIONES

Instalación colectiva de radiodifusión y televisión terrestre y por satélite.

ILUMINACIÓN

Sistema de encendido y apagado general de la vivienda.

Se incluyen luminarias exteriores.

ESCALERAS

Barandilla tipo vela mediante palastro de 10 mm de espesor, soldada a las zonas de la escalera y terminación pintada.

PERGOLA DE JARDÍN

Pérgola de aluminio mismo color que la carpintería exterior.

PISCINA

Vaso de hormigón gunitado, acabado mortero hidrófugo de con cloración salina y cuarto depuradora.

Instalación eléctrica completa.

azevo
VIVIR CON CALIDAD

Es una promotora inmobiliaria que desarrolla proyectos únicos donde disfrutar de la calidad de vida y el bienestar. Un nuevo y exclusivo concepto residencial adaptado a cada estilo de vida, con diseños con una alta eficiencia energética y respeto por el medio ambiente, asegurando la máxima calidad en todos los materiales.

LOS JARDINES DE GARELLANO

Los siguientes planos e imágenes no tienen valor contractual y podrán experimentar variaciones por exigencias técnicas, legales, administrativas o a iniciativas de los arquitectos directores de las obras sin que ello implique menoscabo del nivel de calidades. Todo el mobiliario y ajardinamiento es meramente decorativo, no formando parte del proyecto ni de la memoria de calidades del proyecto.

azevo
VIVIR CON CALIDAD

azevo.es

hola@azevo.es

+34 646 271 676